

【OEM】 限定商品を制作しませんか！？

その気高さ温もりを限定デザイン制作します

フライトシミュレーターの操縦体験を提供しているSKY ART JAPAN株式会社（本社：東京都品川区）は、運営する公式ECサイト「Skyart JAPAN / Skyart ショッピング」(<https://skyart-japan.tokyo>)にてオリジナル商品の販売を展開しています。

Skyart JAPANでは、航空自衛隊にて保管されていた補用部品を2022年に入札により約8,000個品目を取得。B747に搭載されていた座席や部品各種、そして「**貴賓室、婦人室、秘書官室、記者会見のソファや座席に使用されていた生地**」も含まれていました。それらを縫製したオリジナル商品を2023年7月から開始を開始しました。当初は「4アイテム・10デザイン」展開だったが取扱店の要望とヒヤリングを重ね、現在では「4アイテム・29デザイン」に増えました。そこで、各取扱店の限定デザイン展開をしたくOEMに着手しました。下記にてご案内致します。



「メイド・イン・ジャパン」へのこだわり
機内の座席や絨毯の縫製を請負っている国内工場に依頼して商品化します。
縫製だけではなく、政府専用機のオリジナル刺繍ラベルも国内工場にて製作。
「日本のものづくり」を応援！の意も込められております。

01 アイテムの選択

- ・ フライトタグ
- ・ トラベルポーチ (S)
- ・ トラベルポーチ (M)
- ・ クッションカバー



02

デザインの選択（ご希望の生地をお選び下さい）

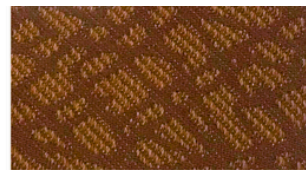
それぞれ若干厚みが異なるため、同じアイテムでも仕上がりが異なる場合がございます。



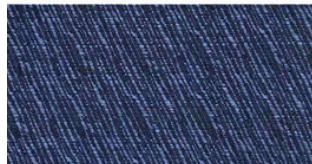
KARAHANA 唐花
Wife's room sofa seat
夫人室のソファ座席



HANABISI 花菱
VIP room and Secretary's sofa seat.
貴賓室と秘書官室のソファ座席



SAZANAMI 細波
Attender's seat.
秘書官室の一部にある随行員座席



CREW 乗務員
Cabin crew and
Radio communication room seat.
乗員や無線室の座席



WAKAMATU 若松
Member of the press seat.
報道関係者が搭乗する一般客座席



CHIDORI 千鳥
General customers seat before 2007.
一般客座席（2007年以前）



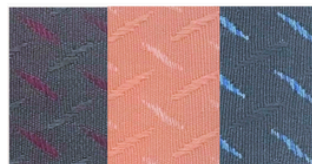
MEETING 会議室
Meeting room seat before 2007.
会議室の座席（2007年以前）



ICHIMATU 市松
Meeting room seat before 2007.
会議室の座席（2007年以前）



KASUMI 霞模様
Meeting room seat before 2007.
会議室の座席（2007年以前）



AJIRO 網代
VIP room and
Attender's seat
before 2007.
貴賓室や随行員の座席
（2007年以前）

販売元: Skyart JAPAN

購入時の資料を元に模様名を付けておりますが、一部資料がないものは独自で付けております。使用されていた座席情報は、当社の独自調査を元に記載しておりますのでご了承下さい。

03

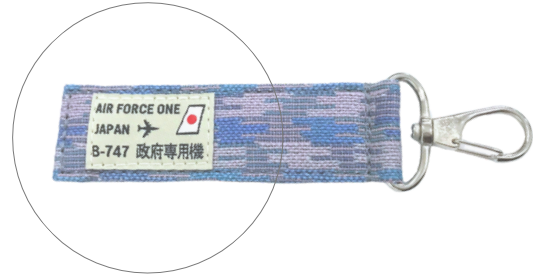
ファスナーカラーの選択

トラベルポーチ（S）、トラベルポーチ（M）、クッションカバーをお選びの場合はファスナーのカラーをお選び頂けます。



04 ▶▶ 刺繍ラベルのデザイン確認

合計注文数が1,000個以上の場合は
オリジナルデザインで制作が可能です。



05 ▶▶ パッケージ確認

全アイテムJANコードや販売元等を
印刷した台紙を付けてOPPに梱包して納品します。
希望のデザイン内容がございましたらご相談可能です。



本件に関するお問合せは下記までお願いいたします >
Skyart JAPAN - 営業担当 伊藤令奈 < rena@skyart-japan.tokyo >
TEL:03-3440-6777 FAX:03-3440-6737